



[-> zum Produkt](#)

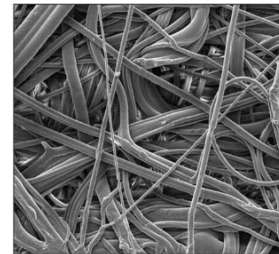


Die PM-Filterelemente sind wirtschaftliche Filterkerzen mit einer Abscheideleistung von 99,98%, die komplett aus Polypropylen gefertigt werden. Durch den leicht kleineren Durchmesser sind sie außerdem gut geeignet, um Tiefenfilter in bereits installierten Gehäusen zu ersetzen.

Das Filterelement ist für den Kontakt mit Lebensmitteln, gemäß den Regularien der FDA zugelassen.

Wesentliche Merkmale:

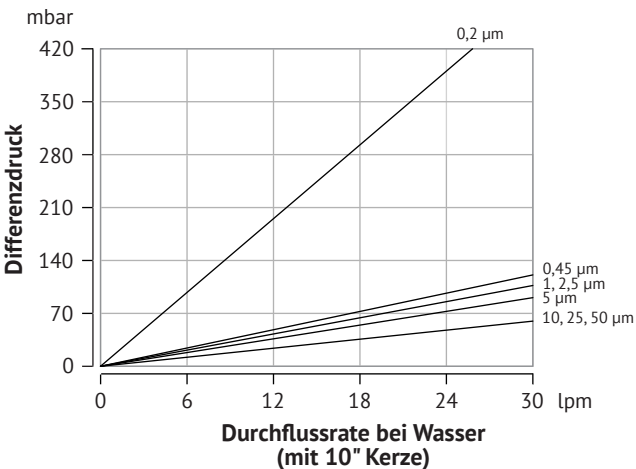
- Filterfeinheiten von 0,2 bis 50 µm
- FDA zugelassen (174.5, und 177.1520)
- Abscheideleistung von 99,98 % ($\beta=5000$)
- Optimierte Oberfläche - hohe Schmutzaufnahme, lange Standzeit
- Feste Porenstruktur - eliminiert Schmutzabgabe bei maximalen Differenzdruck
- Verschiedene Dichtungswerkstoffe- geeignet für viele Flüssigkeiten



Mikroskopische Aufnahme der Filterstruktur

Technische Daten

Filtermedium:	Polypropylen
Stützkern, Endkappen, Käfig:	Polypropylen
Dichtungen:	Perbunan, EPDM, Silikon, Viton, Viton (teflon ummantelt), Teflon
Filterfeinheiten:	0,2 / 0,45 / 1 / 2,5 / 5 / 10 / 20 / 50 µm
Durchmesser:	64,8 mm außen 25,4 mm innen
Max. Betriebstemperatur:	80°C
Differenzdruck:	max. 3,4 bar at 21 °C max. 1,7 bar at 80 °C
Filterwechsel:	spätestens bei 2,4 Bar Differenzdruck



Abscheidegrad in Abhängigkeit zur Filterfeinheit

Filterfeinheit	99,98%	90%
	$\beta = 5000$	$\beta = 10$
0,2 µm	0,2 µm	0,08 µm
0,45 µm	0,45 µm	0,25 µm
1 µm	1 µm	0,5 µm
2,5 µm	2,5 µm	1 µm
5 µm	5 µm	1,8 µm
10 µm	10 µm	6 µm
25 µm	25 µm	11 µm
50 µm	45 µm	25 µm

Bestellschlüssel

PM - 10 [Adapter] [Länge] - [Feinheit] - [Dichtung]

Adapter		Länge		Feinheit		Dichtung	
1	DOE	05	5"	002	0,2 µm	0	NBR
2	226/Flach	93	9 3/4"	004	0,45 µm	1	EPDM
3	222/Flach	10	10"	010	1,0 µm	2	Silikon
7	226/Fin	20	20"	025	2,5 µm	4	Viton
8	222/Fin	30	30"	050	5,0 µm	5	Viton FEP ummantelt **
		40	40"	100	10,0 µm		
				250	25,0 µm		
				500	50,0 µm		

* nur DOE-Adapter
** PTFE Flachdichtung für DOE

Bestellbeispiel: PM-10**320-010-1**